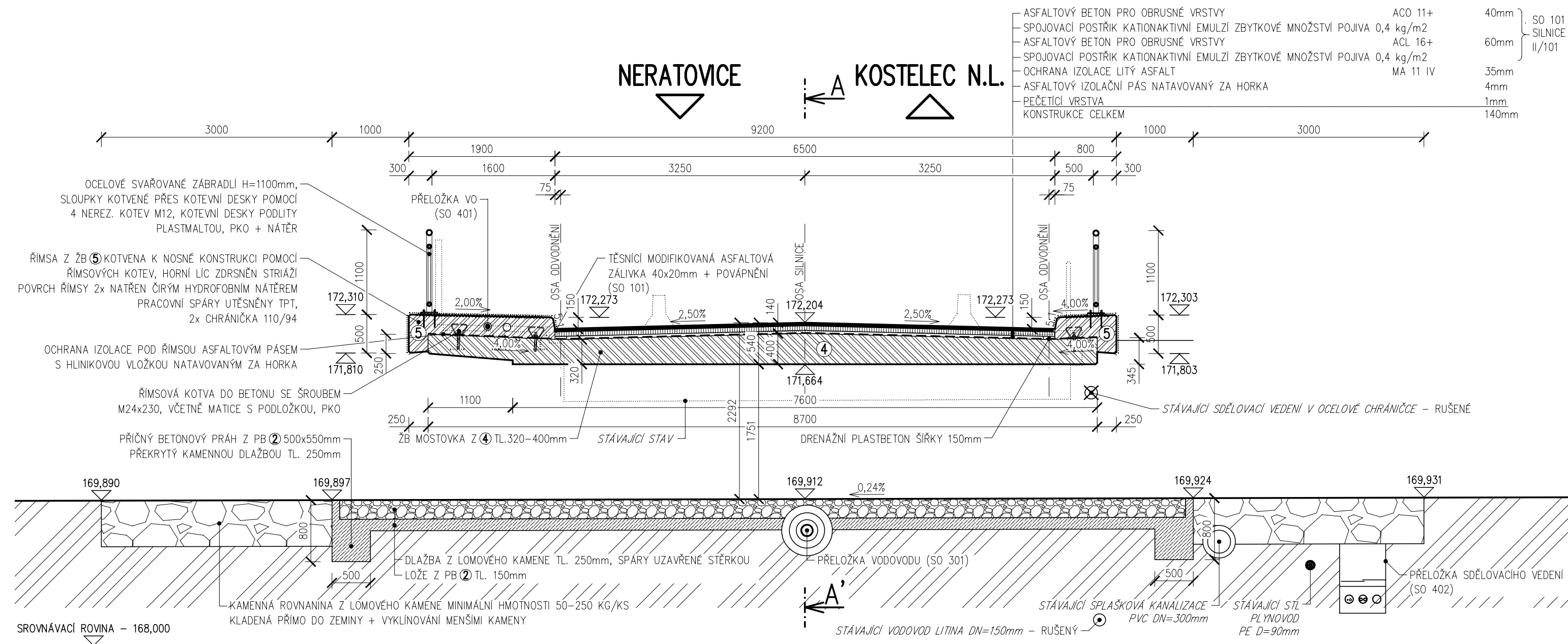







NOVÝ STAV – PŘÍČNÝ ŘEZ
M 1:50



SOUŘADNÝ SYSTÉM: S-JTSK
VÝŠKOVÝ SYSTÉM: B.p.v.

OZNAČENÍ		POPIS ZMĚNY		DATUM	PODPIS
HIP		ZODP. PROJEKTANT	VYPRACOVAL	KONTROLOVAL	<div>GENERÁLNÍ PROJEKTANT IM-PROJEKT, INŽENÝRSKÉ A MOSTNÍ KONSTRUKCE, s.r.o.  OHRÁZENICKÁ 188, 530 09 PARDUBICE TEL: 533 446 080-2 FAX: 533 446 089 im-projekt@im-projekt.cz www.im-projekt.cz</div>
ING. TOMÁŠ PÁTEČEK 		ING. MARTIN VAŠÁK 	ING. TOMÁŠ PÁTEČEK 	ING. MARTIN VAŠÁK 	
OBJEDNATEL: Krajská správa a údržba silnic Středočeského kraje, příspěvková organizace, Zborovská 81/11, 150 21 Praha 5					
KRAJ: STŘEDOČESKÝ		ORP: NERATOVICE	KATASTR: JIŘICE U KOSTELCE NAD LABEM		
STAVBA: II/101 KOSTELEČ NAD LABEM, MOST EV.Č.101-071 PŘES POTOK V KOSTELCI NAD LABEM ČÁST : SO 201 - MOST EV.Č. 101-071 PŘES ZLONÍNSKÝ POTOK					
PŘÍLOHA: NOVÝ STAV - PŘÍČNÝ ŘEZ					
				FORMÁT	3 x A4
				DATUM	PROSINEC 2020
				STUPEŇ	PDPS
				ČÍSLO ZAK.	2018658
				MĚŘÍTKO	1:50
				ČÍSLO PŘÍLOHY:	ČÍSLO PARÉ:
				D.1.2.02.04	

Dokumentaci lze užívat pouze ve smyslu příslušné smlouvy o dílo výkres, či jeho část, může být kopírován nebo jiným způsobem rozšiřován pouze po předchozím souhlasu IM-Projekt, inženýrské a mostní konstrukce, s.r.o.

DRUHY POUŽITÝCH BETONŮ

- ① BETON ČSN EN 206+A1-C12/15-X0 (CZ)-Cl 1,0-Dmax 16-S2
- ② BETON ČSN EN 206+A1-C25/30-XF3 (CZ)-Cl 1,0-Dmax 8-S2
- ③ BETON ČSN EN 206+A1-C30/37-XC1+XF3+XA1 (CZ)-Cl 0,4-Dmax 22-S3
- ④ BETON ČSN EN 206+A1-C30/37-XC4+XF2+XD1+XA1 (CZ)-Cl 0,4-Dmax 22-S3
- ⑤ BETON ČSN EN 206+A1-C30/37-XC4+XF4+XD3 (CZ)-Cl 0,4-Dmax 16-S4

PODKLADNÍ BETON
LOŽE KAMENNÉ DLAŽBY
ZÁKLADY
OPĚRY, KŘÍDLA, MOSTOVKA
ŘÍMSY

POZNÁMKY

- ① PRO ZPŘEHLEDNĚNÍ NEJSOU VE VÝKRESU ZOBRAZENY A ZAKÓTOVÁNY NĚKTERÉ VIDITELNÉ HRANY
- ② VE VÝKRESE NENÍ ZOHLEDNĚN PRŮHYB ANI NADVÝŠENÍ NOSNÉ KONSTRUKCE A ŘÍMS !!!
- ③ PŘEVEDENÍ VODY PŘES STAVENIŠTĚ BUDE ZAJIŠTĚNO POMOCÍ DOČASNÉHO ZATRUBNĚNÍ POTOKA
- ④ ŘEZ NOSNÉ KONSTRUKCE JE VEDEN KOLMO K OSE KOMUNIKACE, ŘEZ TOKU JE VEDEN V OSE TOKU
- ⑤ PŘI REKONSTRUKCI MOSTU NUTNO RESPEKTOVAT STÁVAJÍCÍ PODZEMNÍ A NADZEMNÍ INŽENÝRSKÉ SÍTĚ
PŘED ZAHÁJENÍM STAVEBNÍCH PRÁCI BUDOU JEDNOTLIVÉ PODZEMNÍ SÍTĚ VYTÝČENY SVÝMI SPRÁVCI